

# Störfaktoren bei Gruppenarbeiten

Forschungsprojekt Uni Osnabrück und  
IGS Lotte-Westerkappeln

Referentinnen: Jana Krull, Larissa van Beesel

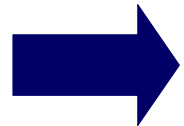
Datum: 14.06.2016

# Gliederung

1. Forschungsvorhaben und -frage
2. Forschungsvorgehen
3. Ergebnisse des Fragebogens
4. Zusammenfassung und Fazit

# 1. Forschungsvorhaben und -frage

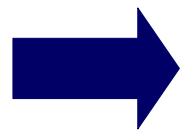
1. Interesse der Schule: Gründe für „nicht funktionierende“ Gruppenarbeiten
2. Interesse der Uni: wissenschaftliches Evaluieren
3. unser Interesse: praktische Umsetzung des wissenschaftlichen Evaluierens



„Welche Störfaktoren behindern erfolgreiches Arbeiten in Gruppen?“

## 2. Forschungsvorgehen

- Oktober: erstes Kennenlernen, Zielformulierung
- Oktober – Februar: **Hospitationen**
- Februar: **Schülerbefragung** sechster Jahrgang
- März – Juni: Datenaufbereitung und -auswertung
- Juni: Präsentation an der Schule
- Juni – September: Forschungsbericht



Daten: Unterrichtsbeobachtungsbögen =  
Fremdperspektive  
und Schülerfragebögen = Eigenperspektive

# Schülerfragebogen 6. Klassen

## Fragebogen IGS Lotte-Westerkappeln zum Thema Gruppenarbeiten

Liebe Schülerinnen und Schüler,  
wie einige von euch wissen haben wir in den letzten Monaten ein paar Unterrichtsstunden von euch besucht. Wir sind zwei Studentinnen von der Universität Osnabrück und möchten euch bitten, folgenden Fragebogen zum Thema Gruppenarbeiten im Unterricht auszufüllen, um uns bei unserer Forschung zu helfen.

Bitte antwortet ehrlich, denn eure Antworten bleiben anonym!

Vielen Dank,

Jana Krull und Larissa van Beesel

### 1. Denkt einmal an die vergangenen Wochen zurück und erinnert euch an eure Gruppenarbeiten, die folgenden Fragen beziehen sich nur darauf.

Zutreffendes bitte ankreuzen.

Würdest du sagen, dass ihr bei Gruppenarbeiten	stimme voll zu	stimme eher zu	stimme teils zu	stimme eher nicht zu	stimme überhaupt nicht zu	kann ich nicht beantworten
... euch gegenseitig ausreden lasst?						
... beim Thema bleibt?						
... viel miteinander spricht?						
... Streitigkeiten selbstständig löst?						
... Beiträge anderer positiv kommen tiert?						
... euch gegenseitig motiviert?						
... alle Gruppenmitglieder in die Arbeit mit einbezieht?						
... abspricht, wer welche Aufgaben macht?						
... euch gegenseitig ablenkt?						
... Vertrauen zu den Mitschülern habt?						
... euch gegenseitig unterstützt?						
... die Meinung anderer akzeptiert?						

### 2. In welchem Fach machen dir Gruppenarbeiten am meisten Spaß?

Zutreffendes bitte ankreuzen. Mehrere Nennungen möglich.

Deutsch		Religion	
Englisch		Technik/Hauswirtschaft	
Mathe		Musik	
Naturwissenschaften		Kunst	
Gesellschaftslehre		Sport	

### 3. Wenn bei euch mal eine Gruppenarbeit nicht so gut klappt, woran liegt das dann?

Zutreffendes bitte ankreuzen.

Wenn eine Gruppenarbeit bei uns nicht so gut klappt, dann weil	stimme voll zu	stimme eher zu	stimme teils zu	stimme eher nicht zu	stimme überhaupt nicht zu	kann ich nicht beantworten
... wir die Aufgabenstellung nicht verstanden haben.						
... die Aufgabenstellung nicht für eine Gruppenarbeit geeignet ist.						
... wir die Aufgaben nicht sinnvoll verteilen.						
... wir die Zeit nicht sinnvoll einteilen.						
... wir uns gegenseitig ablenken.						
... wir keinen Spaß an Gruppenarbeiten haben.						
... in unser Gruppe Personen sind, die sich nicht mögen.						
... in unser Gruppe Personen sind, die nicht mitarbeiten.						
... unser Klassenraum zu laut ist.						
... unsere Gruppe nicht zusammen arbeitet.						
Anderes, und zwar:						

### 4. In welcher Gruppengröße arbeitest du am liebsten? \_\_\_\_\_

(Nenne eine Zahl, zähle dich selbst mit.)

# Schülerfragebogen 6. Klassen

## 5. Mit wem arbeitest du in Gruppenarbeiten am liebsten zusammen?

Zutreffendes bitte ankreuzen. Mehrere Nennungen möglich.

Ich arbeite am liebsten	
... mit Freunden zusammen.	
... mit jemandem zusammen, der bei Gruppenarbeiten aktiv mitarbeitet.	
... mit jemandem zusammen, der sich bei Gruppenarbeiten zurückzieht.	
... mit jemandem zusammen, der gut in dem Fach/der Aufgabe ist.	
... mit meinen Sitznachbarn zusammen.	
... mit Jungen zusammen.	
... mit Mädchen zusammen.	
... mit jedem Klassenkamerad zusammen.	
Anderes, und zwar:	

## 6. Was gefällt dir allgemein an Gruppenarbeiten im Unterricht und was nicht?

---



---



---



---



---



---



---



---



---



---



---

## 7. In welche Klasse gehst du? \_\_\_\_\_ (z.B. 6a)

## 8. Und bist du.....?

männlich  oder weiblich  → Zutreffendes bitte ankreuzen.

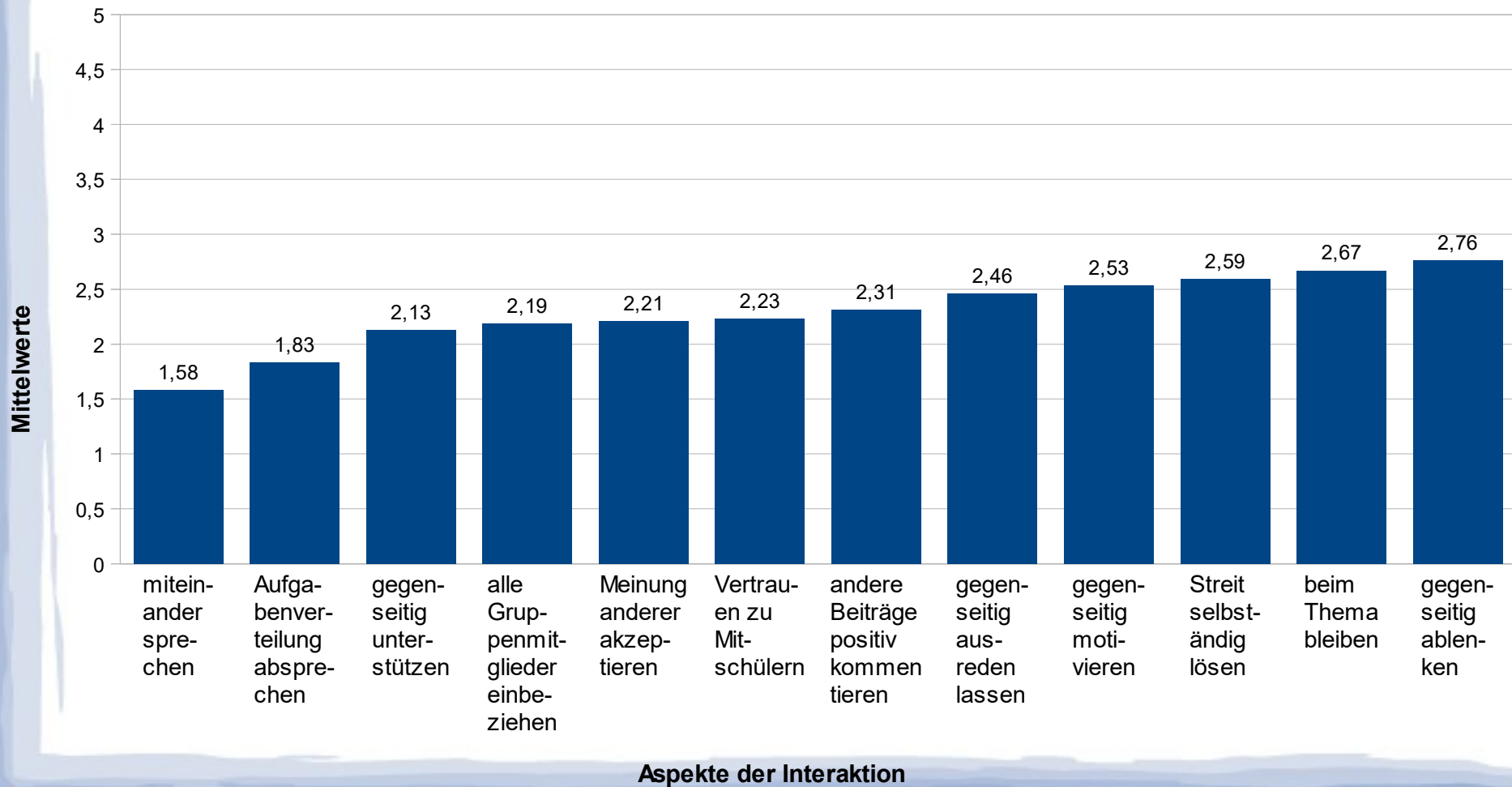
- 133 SuS aus Klasse 6a-6e
- Befragung in einer SegeL-Stunde
- Anonym
- Auswertung mit SPSS und typisierender Inhaltsanalyse

# 3. Ergebnisse des Fragebogens

1. Selbsteinschätzung über die Interaktion in der GA (Frage 1)
2. Selbsteinschätzung über die Störfaktoren der GA (Frage 3)
3. Bevorzugte Gruppengröße (Frage 4)
4. Bevorzugter Gruppenpartner (Frage 5)
5. Allgemeine Einschätzung zur Gruppenarbeit (Frage 6)

# Selbsteinschätzung über die Interaktion der GA (Frage 1)

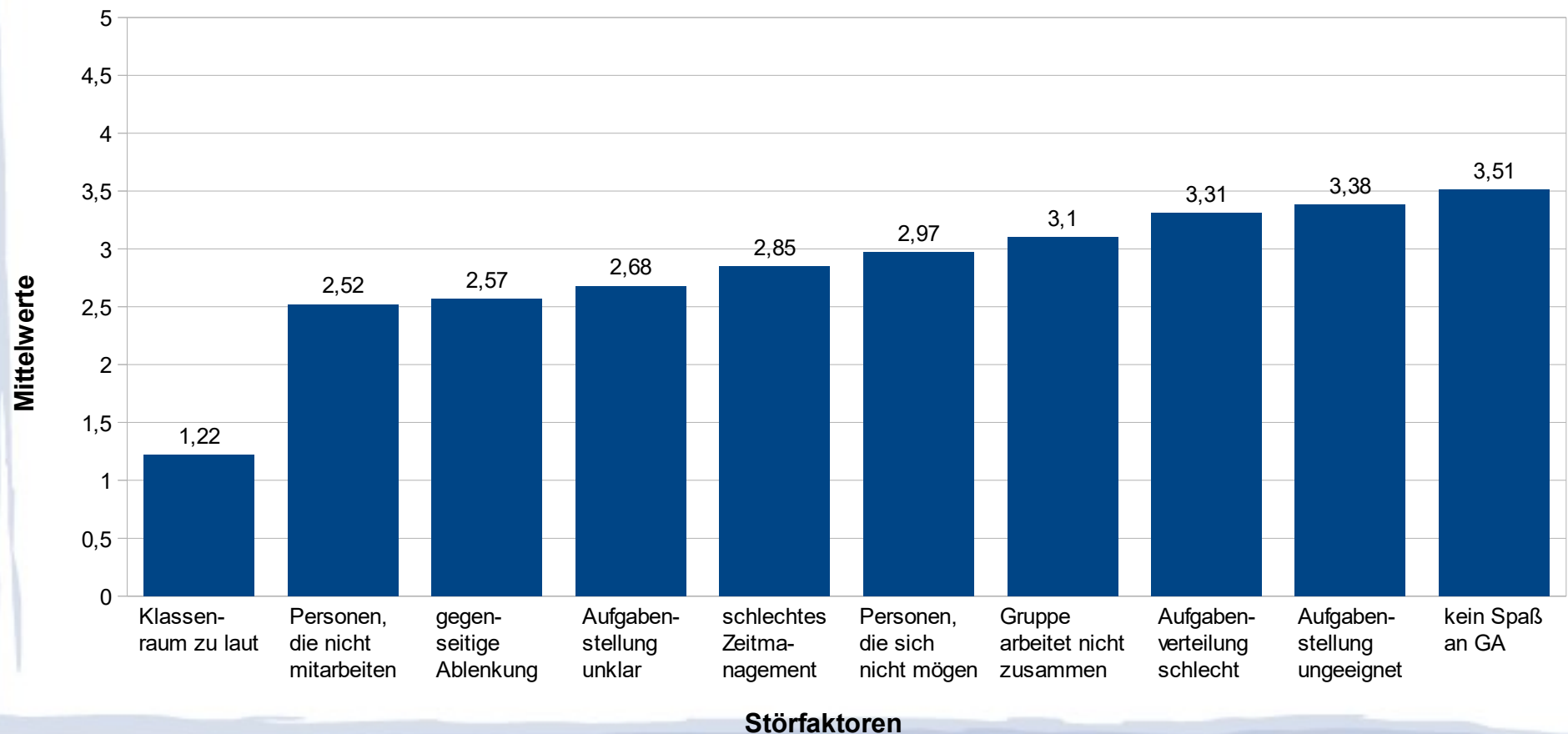
	1	2	3	4	5	9
Würdest du sagen, dass ihr bei Gruppenarbeiten	stimme voll zu	stimme eher zu	stimme teils teils zu	stimme eher nicht zu	stimme überhaupt nicht zu	kann ich nicht beantworten
... euch gegenseitig ausreden lasst?						



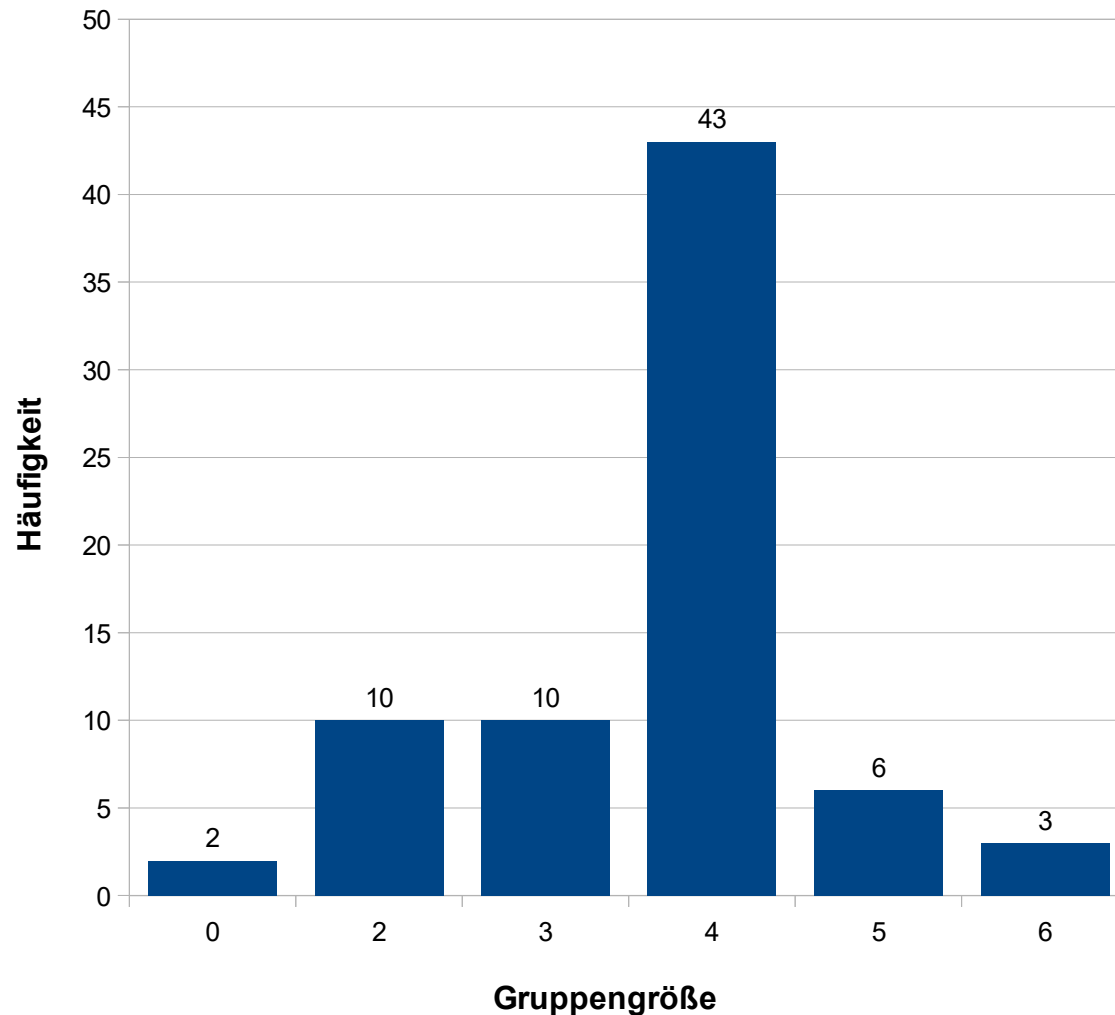


# Selbsteinschätzung über die Störfaktoren der GA (Frage 3)

	1	2	3	4	5	9
Wenn eine Gruppenarbeit bei uns nicht so gut klappt, dann weil	stimme voll zu	stimme eher zu	stimme teils teils zu	stimme eher nicht zu	stimme überhaupt nicht zu	kann ich nicht beantworten
... wir die Aufgabenstellung nicht verstanden haben.						



# Bevorzugte Gruppengröße (Frage 4)

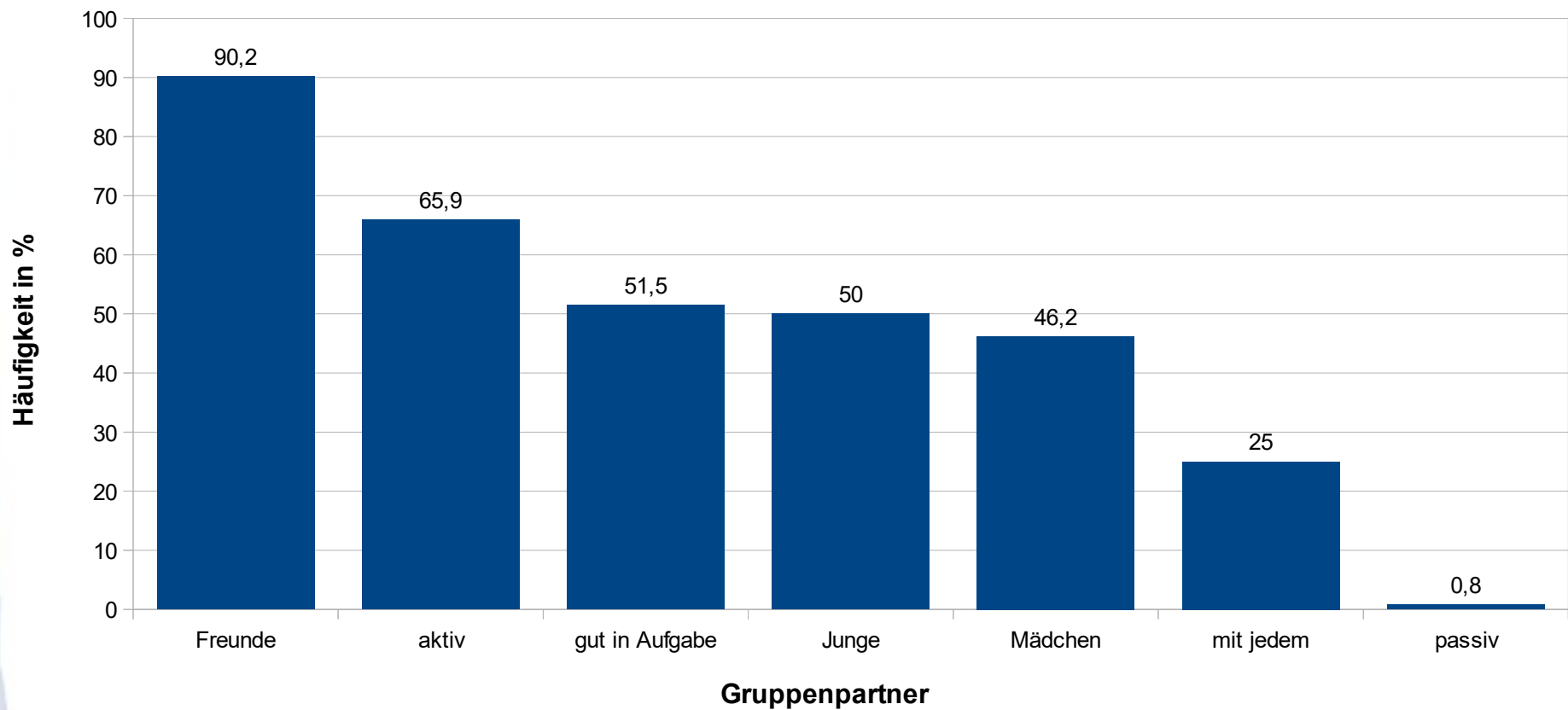


## Statistiken

	Häufigkeit	Prozent
Gesamt gültig	74	55,6
Wertebereich	31	23,3
keine Angabe	28	21,1
Gesamt ungültig	59	44,4
Gesamt alle	133	100,0

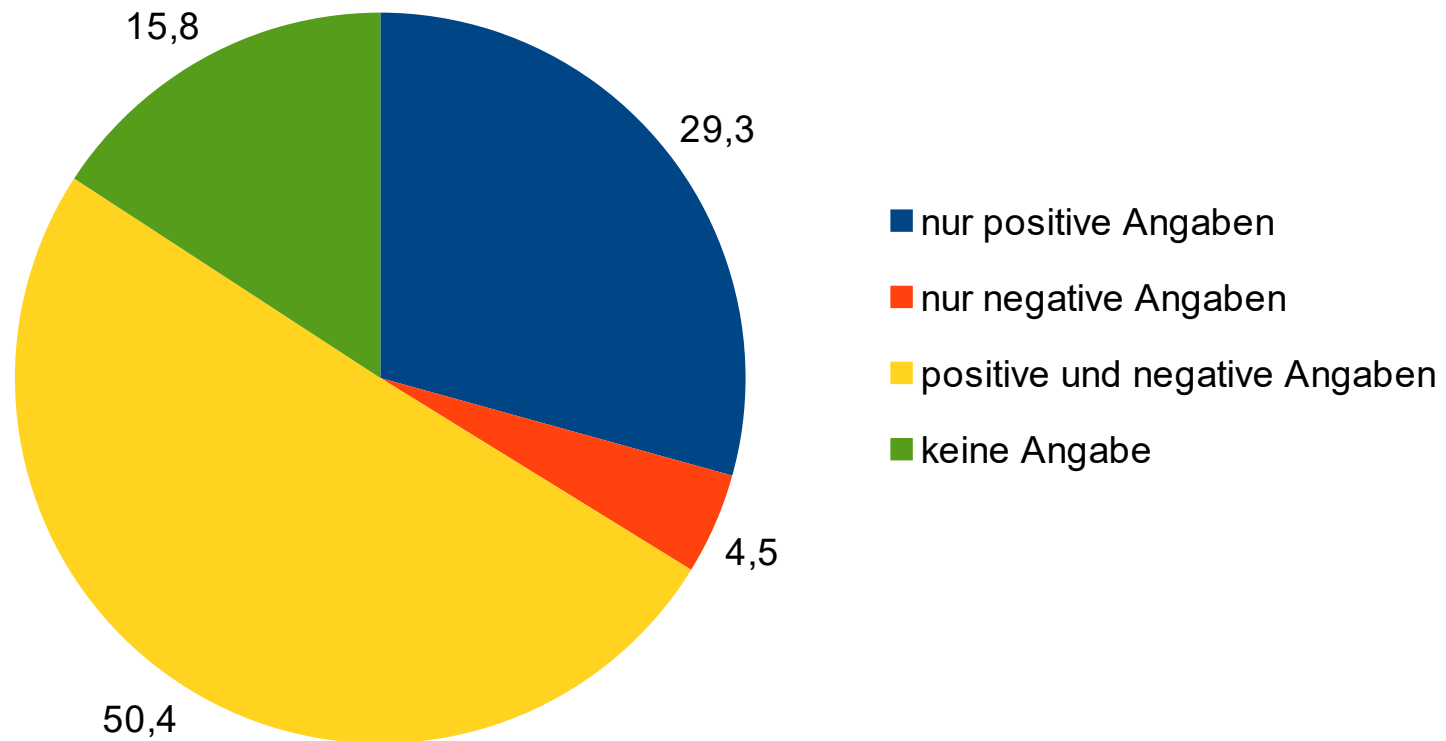
Mittelwert	3,65
Standardabweichung	1,116
Minimum	0
Maximum	6

# Bevorzugter Gruppenpartner (Frage 5)



# Allgemeine Einschätzung der Gruppenarbeit (Frage 6)

## Gemachte Angaben in %



# Allgemeine Einschätzung der Gruppenarbeit (Frage 6)

## - Positive Bemerkungen -

1. Teamwork/Unterstützung/Gemeinschaft (44):
  - „man kann zusammen arbeiten und reden“
  - „Das man zusammen das Thema besprechen kann und sich gegenseitig hilft“
2. Kommunikation (20):
  - „mir gefällt das man dan miteinander reden kann“
3. Spaß/Stimmung (14):
  - „mir gefällt allgemein die Stimmung“
4. Gute Mitarbeit (12), bestimmte Person/Freund(in) (9), nicht frontal/abwechslungsreich (5), alles (4)
5. (3): Arbeitsaufteilung, bestimmte Arbeitsaufträge
6. (2): Wissenszuwachs, niedrige Lautstärke, Selbstständigkeit, Ortswechsel/Bewegung

# Allgemeine Einschätzung der Gruppenarbeit (Frage 6)

## - Negative Bemerkungen -

### 1. Lautstärke (33):

- „mir gefällt nicht gut das es Laut ist“

### 2. Schlechte Mitarbeit/unfaire Noten (20):

- „mir gefällt Nicht das manche z.b. ich ganze zeit arbeiten und andere Nichts tun und dann denn ganzen applause bekommen“

### 3. Ablenken/vom Thema abkommen (14):

- „mir gefällt nicht das manche einfach einen ablenken“

### 4. Streit/Konflikte (7)

### 5. (2): Präsentationen, Meinungsverschiedenheiten, zu wenig Zeit

### 6. (1): schlechte Arbeitsaufteilung, Bestrafung, alles

# 4. Zusammenfassung und Fazit

## Was beeinflusst die Interaktion am negativsten?

1. gegenseitig ablenken
2. vom Thema abkommen
3. unlösbare Streitigkeiten

## Welches sind die größten Störfaktoren?

1. Klassenraum zu laut
2. Personen, die nicht mitarbeiten
3. gegenseitige Ablenkung



Insgesamt stand die Eigeneinschätzung der Gruppenarbeit sehr positiv gegenüber.

# 4. Zusammenfassung und Fazit

Die SuS fühlen sich bei einer Gruppengröße von **vier Teilnehmern** am wohlsten, unter denen am liebsten ihre Freunde sind oder auch aktive und leistungsstarke SuS.

Insgesamt schätzen SuS die gegenseitige **Unterstützung** und **Kommunikation** an Gruppenarbeiten.

Vor allem durch eine zu hohe **Lautstärke** und mangelnde **Mitarbeit** von Gruppenmitgliedern empfinden SuS Gruppenarbeiten als negativ.



**Vielen Dank für Ihre Aufmerksamkeit.**