

Evaluation: Lehrerwohlbefinden im Kollegium an der Gesamtschule Lotte-Westerkappeln

Referenten: Hendrik Jubit
Christopher Loose

Betreuende Dozentin: Prof. Dr. phil. habil. Monika Fiegert

Vortrag am:

Gliederung

1. Allgemeine Informationen
2. Auswertung des Fragebogens
 1. Allgemeine Fragen zur Befindlichkeit
 2. Schulorganisation und Kommunikation
 3. Kooperation und Zusammenarbeit
 4. Standortwechsel
 5. Schule im Aufbau
 6. Fachfremder Unterricht
 7. Logbuch, Anregungen

1. Allgemeine Informationen

Durchführung: 20.06.2017 – 09.08.2017

48 Fragestellungen, davon fünf offene Fragen
45 Teilnehmer, Rücklauf 23 Fragebögen (51%)

Die Datensammlung und Auswertung erfolgte mithilfe des Grafstat-
Programmes

1. Allgemeine Informationen

Auswertungsprobleme:

- Anmerkungen am Rand (zur Kenntnis genommen)
- Fragen ausgelassen (keine Angabe)

1. Allgemeine Informationen

Informationen zur Mittelwert-Berechnung:

m = Mittelwert

N = gesamte Anzahl der antwortenden Personen

Trifft voll zu	Trifft überwiegend zu	Trifft weniger zu	Trifft nicht zu
$m = 1,0 - 1,49$	$m = 1,5 - 2,49$	$m = 2,5 - 3,49$	$m = 3,5 - 4$

2.1. Allgemeine Fragen zur Befindlichkeit

Frage 1: Ihr Gesundheitszustand: Wenn sie den besten denkbaren Gesundheitszustand mit 10 Punkten bewerten und den schlechtesten denkbaren mit 0 Punkten: Wie viele Punkte vergeben Sie dann für Ihren derzeitigen Gesundheitszustand? Bitte kreuzen Sie die entsprechende Zahl an.

0 = 0

1 = 0

2 = 0

3 = 0

4 = 0

5 = 3

6 = 4

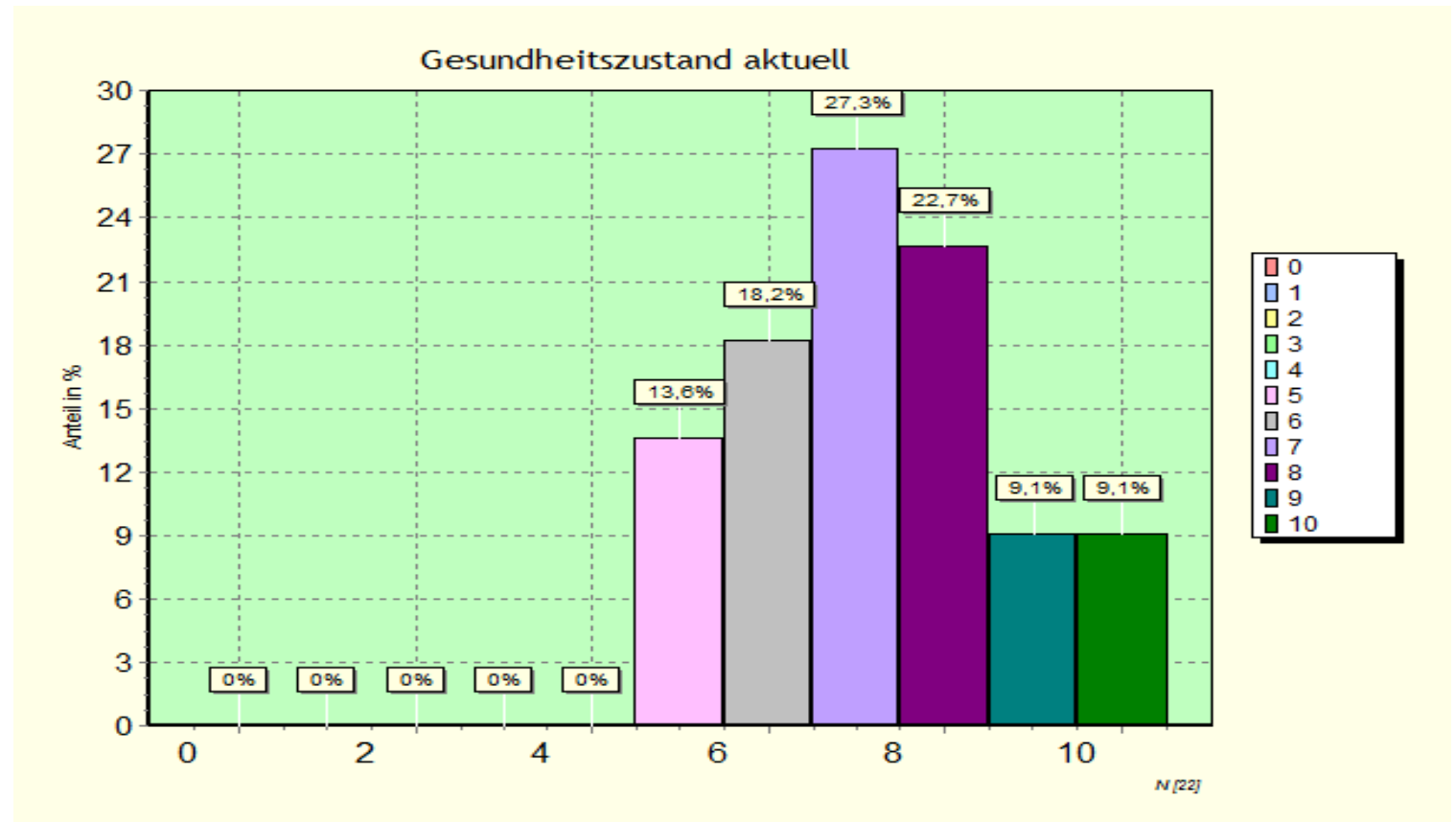
7 = 6

8 = 5

9 = 2

10 = 2

N=22 ; ohne 1



2.1. Allgemeine Fragen zur Befindlichkeit

Frage 2-7: Inwiefern stimmen Sie den folgenden Aussagen zu?

Aussage	m	N	Ohne
Ich bin körperlich erschöpft.	2,75	23	0
Ich bin emotional erschöpft.	3,04	23	0
Ich fühle mich gesund.	2,26	23	0
Ich komme zur Arbeit, obwohl ich mich richtig krank und unwohl fühle.	3,14	21	2
Ich kann in meiner Freizeit die Arbeit vergessen.	2,5	22	1
Ich gehe völlig in meiner Arbeit auf.	2,05	22	1

Trifft voll zu	Trifft überwiegend zu	Trifft weniger zu	Trifft nicht zu
m = 1,0 – 1,49	m = 1,5 – 2,49	m = 2,5 – 3,49	m = 3,5 – 4

2.2 Schulorganisation und Kommunikation

Frage 8-12: Inwiefern stimmen Sie folgenden Aussagen über die Schulleitung zu?

Aussage	m	N	Ohne
Ich werde von der Schulleitung gut informiert.	1,65	23	0
Die Schulleitung hört gut zu und nimmt Anregungen auf.	1,3	23	0
Ich fühle mich bei meiner Arbeit durch die Schulleitung wertgeschätzt.	1,3	23	0
Die Schulleitung unterstützt mich bei meiner Arbeit an der Schule.	1,52	23	0
Die Schulleitung bezieht das ganze Kollegium gleichermaßen mit ein.	1,45	22	1

Trifft voll zu	Trifft überwiegend zu	Trifft weniger zu	Trifft nicht zu
m = 1,0 – 1,49	m = 1,5 – 2,49	m = 2,5 – 3,49	m = 3,5 – 4

2.2 Schulorganisation und Kommunikation

Frage 13-17: Inwiefern stimmen Sie folgenden Aussagen über den Klassenlehrerpartner zu?

Aussagen	m	N	Ohne
Ich werde von meinem Klassenlehrerpartner gut informiert.	1,9	20	3
Mein Klassenlehrerpartner hört mir zu und nimmt Anregungen auf.	1,63	19	4
Ich fühle mich bei meiner Arbeit durch meinen Klassenlehrerpartner wertgeschätzt.	1,74	19	4
Mein Klassenlehrerpartner unterstützt mich bei meiner Arbeit an der Schule.	1,94	18	5
Die Gesamtarbeit mit meinem Klassenlehrerpartner verläuft zu meiner vollen Zufriedenheit.	1,84	19	4

Trifft voll zu	Trifft überwiegend zu	Trifft weniger zu	Trifft nicht zu
m = 1,0 – 1,49	m = 1,5 – 2,49	m = 2,5 – 3,49	m = 3,5 – 4

2.2 Schulorganisation und Kommunikation

Frage 18-22: Inwiefern stimmen Sie folgenden Aussagen über Ihr Jahrgangsteam zu?

Aussage	m	N	Ohne
Ich werde von den Kollegen meines Jahrgangsteams gut informiert.	1,82	22	1
Die Kollegen des Jahrgangsteams hören gut zu und nehmen Anregungen auf.	1,59	22	1
Ich fühle mich bei meiner Arbeit durch die Kollegen des Jahrgangsteams wertgeschätzt	1,71	21	2
Die Kollegen des Jahrgangsteams unterstützen mich bei meiner Arbeit an der Schule.	1,63	22	1
Die Gesamtarbeit mit dem Jahrgangsteam verläuft zu meiner vollen Zufriedenheit.	1,86	22	1

Trifft voll zu	Trifft überwiegend zu	Trifft weniger zu	Trifft nicht zu
m = 1,0 – 1,49	m = 1,5 – 2,49	m = 2,5 – 3,49	m = 3,5 – 4

2.3 Kooperation und Zusammenarbeit

Frage 23-28: Inwiefern stimmen Sie folgenden Aussagen über die Kooperation und Zusammenarbeit an Ihrer Schule zu?

Aussage	m	N	Ohne
Die Kooperation zwischen mir und der Schulleitung empfinde ich als effektiv.	1,57	23	0
Die Kooperation zwischen mir und meinem Klassenlehrerpartner empfinde ich als effektiv.	1,85	20	3
Die Kooperation zwischen mir und dem Jahrgangsteam empfinde ich als effektiv.	1,71	21	2
Die Kooperation zwischen mir und anderen Jahrgangsteams empfinde ich als effektiv.	2,57	21	2
Die Kooperation zwischen mir und den Förderschullehrern empfinde ich als effektiv.	1,62	21	2
Die Kooperation zwischen mir und den Schulsozialarbeitern empfinde ich als effektiv.	1,39	23	0

Trifft voll zu	Trifft überwiegend zu	Trifft weniger zu	Trifft nicht zu
m = 1,0 – 1,49	m = 1,5 – 2,49	m = 2,5 – 3,49	m = 3,5 – 4

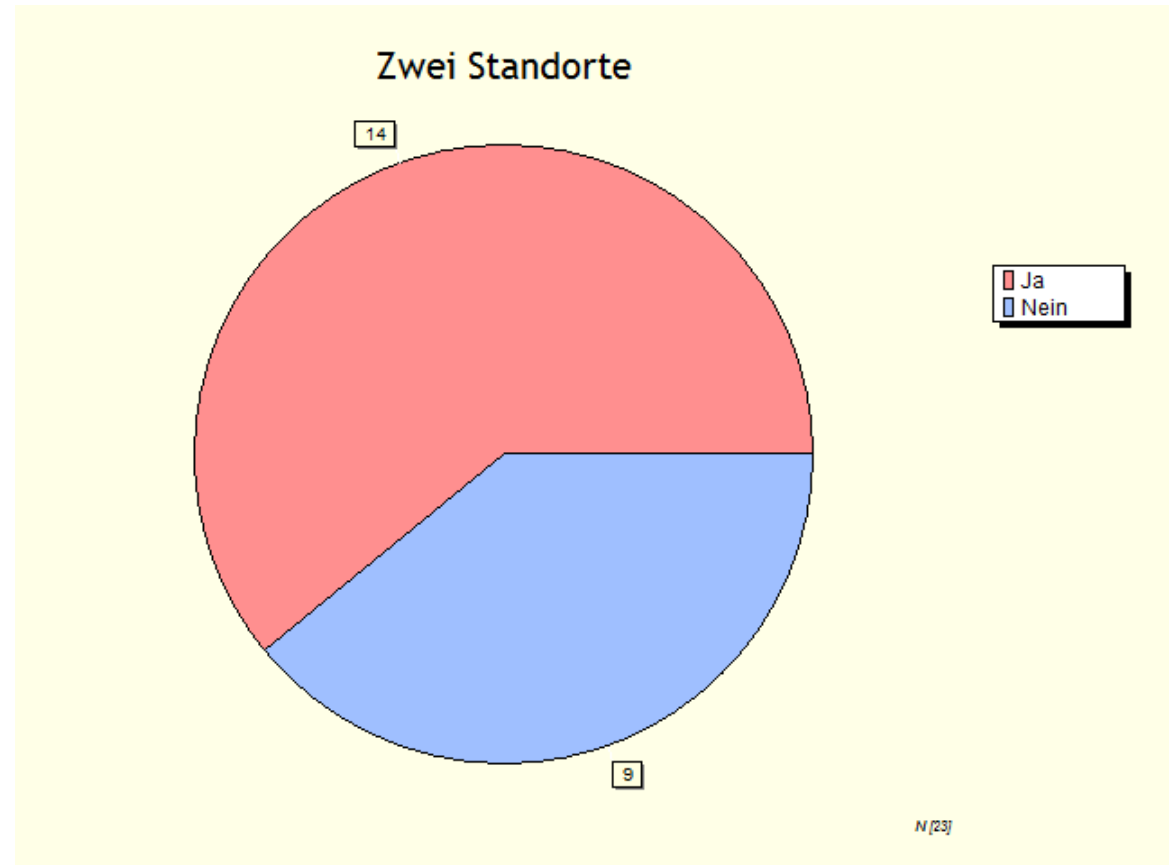
2.4 Standortwechsel

Frage 29: Ich unterrichte an beiden Standorten.

Ja = 14 (60,9%)

Nein = 9 (39,1%)

N = 23



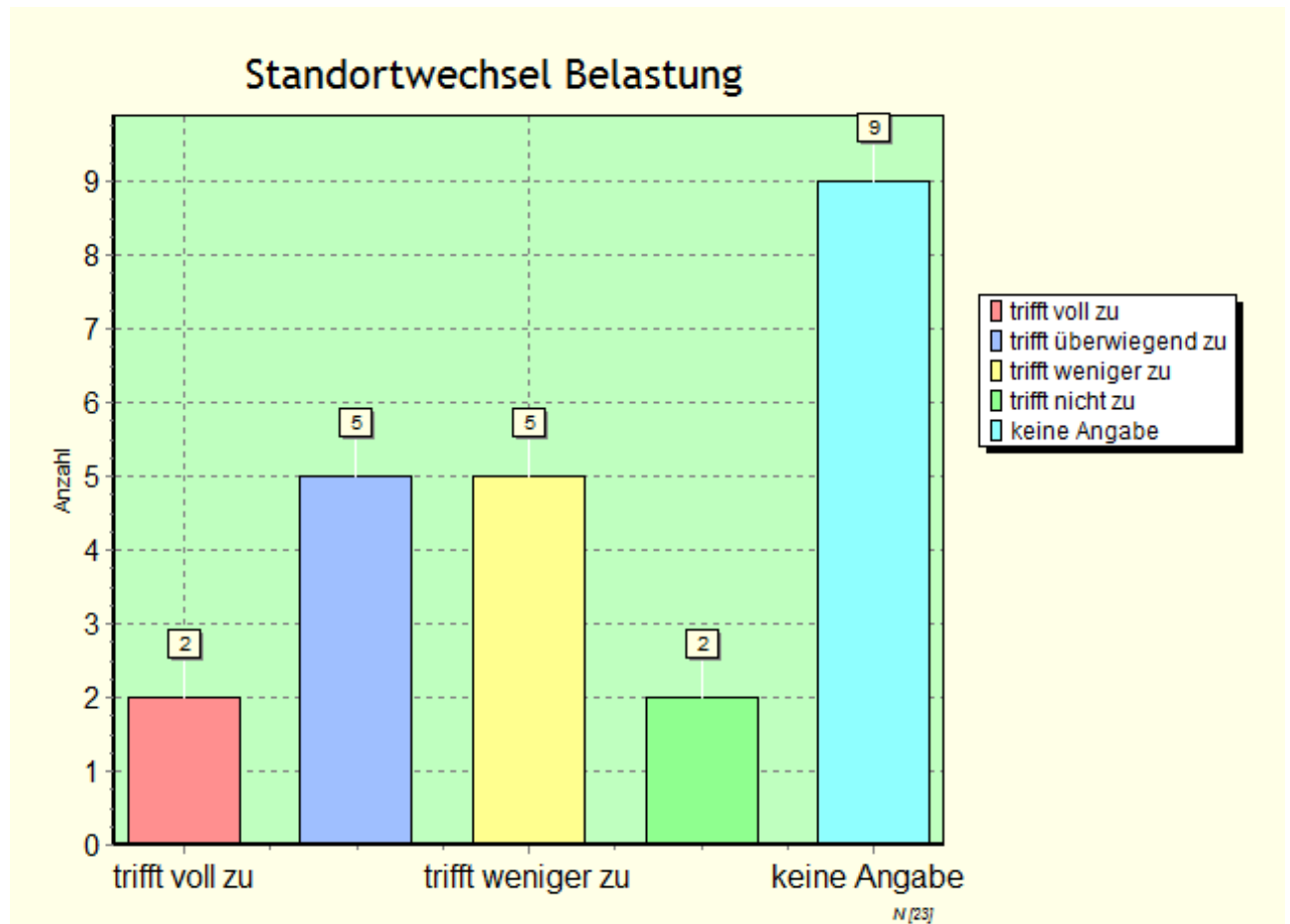
2.4. Standortwechsel

Frage 30: Für mich ist der Standortwechsel belastend.

$m = 2,64$

$N = 14$

Ohne = 9 (nicht betroffen)



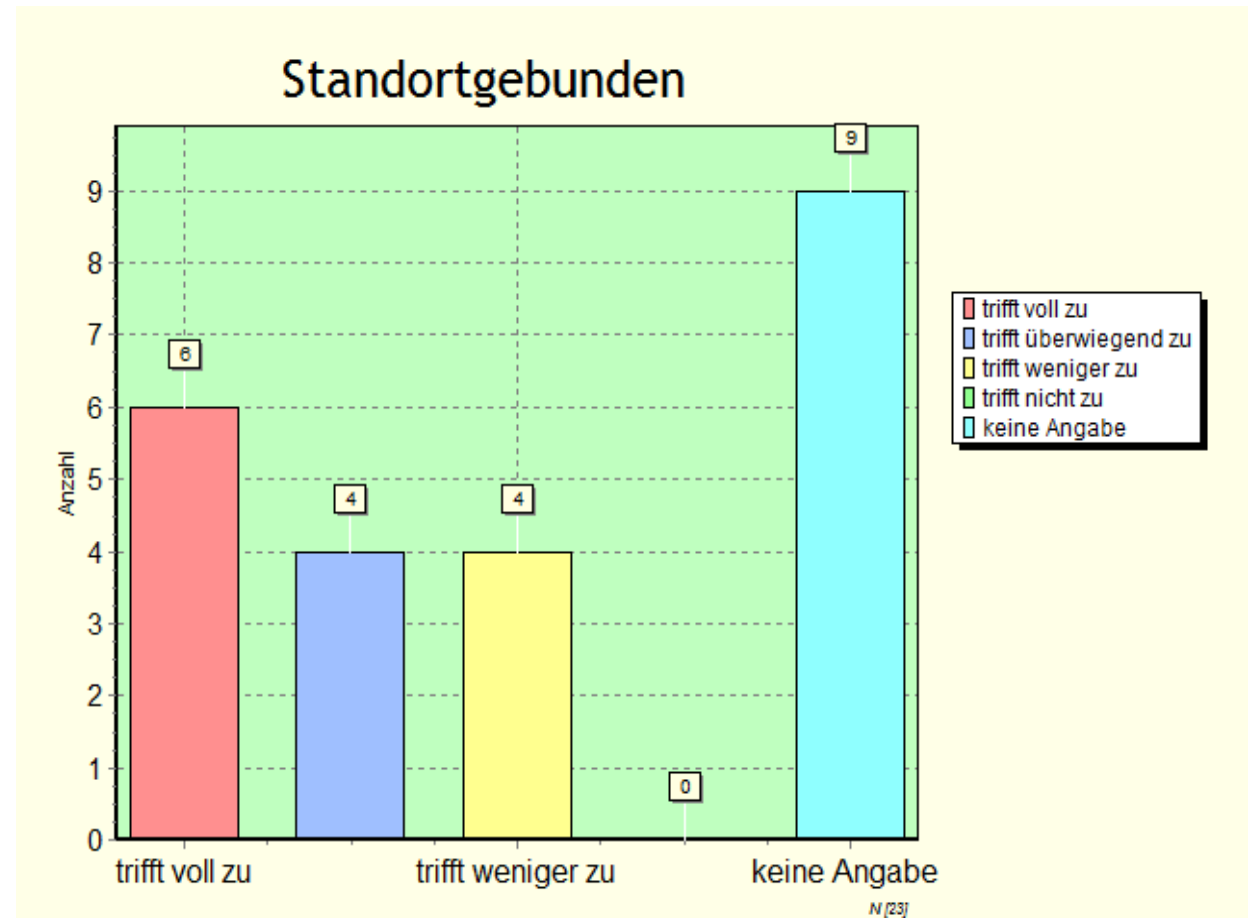
2.4 Standortwechsel

Frage 31: Ich würde lieber nur an einen Standort gebunden sein.

$m = 1,86$

$N = 14$

Ohne = 9 (nicht betroffen)



2.4 Standortwechsel

Frage 32 und 33: Inwiefern treffen folgende Aussagen zum Standortwechsel auf Sie zu.

Aussage	m	N	Ohne
Ich stehe in Kontakt mit Kollegen an beiden Standorten.	2,1	21	2
Es wird ausreichend zwischen beiden Standorten kommuniziert.	2,55	20	3

Trifft voll zu	Trifft überwiegend zu	Trifft weniger zu	Trifft nicht zu
m = 1,0 – 1,49	m = 1,5 – 2,49	m = 2,5 – 3,49	m = 3,5 – 4

2.5 Schule im Aufbau

Frage 34-38: Inwiefern treffen folgende Aussagen über eine Schule im Aufbau auf Sie zu.

Aussage	m	N	Ohne
Ich habe mich bewusst für eine Gesamtschule entschieden.	1,52	21	2
Ich habe mich bewusst für eine Schule im Aufbau entschieden.	1,91	22	1
Ich empfinde es als zusätzliche Motivation an einer Schule im Aufbau zu arbeiten.	1,77	22	1
Ich möchte aktiv an der Schulgestaltung mitwirken.	1,72	22	1
Schule im Aufbau bedeutet für mich zusätzlichen Stress.	2,5	22	1

Trifft voll zu	Trifft überwiegend zu	Trifft weniger zu	Trifft nicht zu
m = 1,0 – 1,49	m = 1,5 – 2,49	m = 2,5 – 3,49	m = 3,5 – 4

2.5 Schule im Aufbau

Frage 39: Falls bei Frage 38 trifft zu/trifft überwiegend zu angekreuzt wurde, bitte Gründe nennen:

N = 10, 21 Bezüge ; Ohne = 2

Gewichtung der folgenden Themenbereiche:

Bezüge auf Mehrarbeit (6/21):	28,57%
Bezüge auf Planungsaufwand (4/21):	19,05%
Bezüge auf Familienleben (1/21):	4,76%
Bezüge auf Zeitaufwand (5/21):	23,81%
Bezüge auf Jahrgangsstufe 7 (1/21):	4,76%
Bezüge auf Unsicherheit und Chaos (2/21):	9,52%
Bezüge auf Fachräume (1/21):	4,76%
Bezüge auf Platzmangel: (1/21):	4,76%

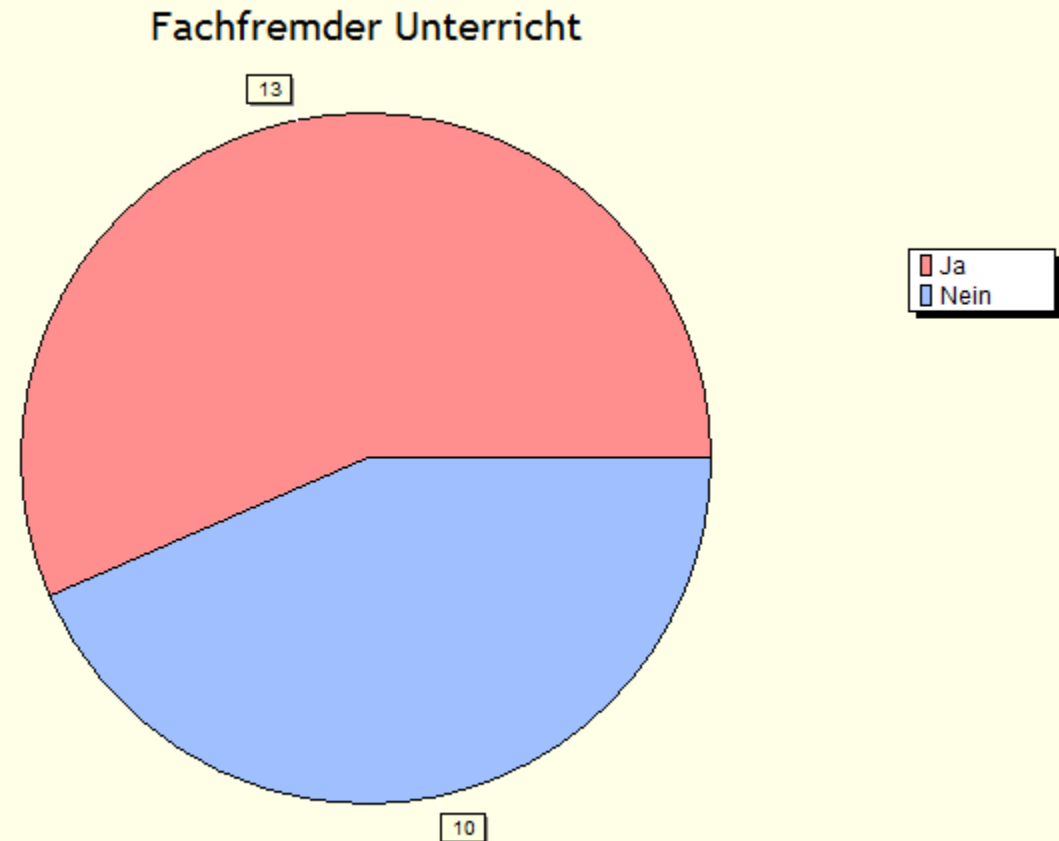
2.6 Fachfremder Unterricht

Frage 40: Ich unterrichte fachfremd.

Ja = 13 (56,5%)

Nein = 10 (43,5%)

N = 23



2.6 Fachfremder Unterricht

Frage 41: Ich unterrichte folgende Fächer fachfremd.

N= 13, 24 Bezüge

Gewichtung der fachfremden Unterrichtsfächer:

Englisch (2/24):	8,33%
GL (5/24):	20,83%
Religion (2/24):	8,33%
DaZ (1/24):	4,17%
Deutsch (1/24):	4,17%
Kunst (2/24):	8,33%
Technik (2/24):	8,33%

Mathe (2/24):	8,33%
NW (1/24):	4,17%
Projektunterricht (1/24):	4,17%
Kreativität (1/24):	4,17%
Sport (1/24):	4,17%
Hauswirtschaft (1/24):	4,17%
Technik (1/24):	4,17%
Informatik (2/24):	8,33%

2.6 Fachfremder Unterricht

Frage 42 und 43: Inwiefern treffen folgende Aussagen zum fachfremden Unterricht auf Sie zu.

Aussage	m	N	Ohne
Ich empfinde fachfremden Unterricht als Belastung.	3,17	18	5
Fachfremder Unterricht ist für mich eine Bereicherung	1,87	15	8

Trifft voll zu	Trifft überwiegend zu	Trifft weniger zu	Trifft nicht zu
m = 1,0 – 1,49	m = 1,5 – 2,49	m = 2,5 – 3,49	m = 3,5 – 4

2.7 Logbuch und Anregungen

Frage 44 und 45: Inwiefern treffen folgende Aussagen auf Sie zu.

Aussage	m	N	Ohne
Die Verwaltung entlastet mich durch die Übernahme bestimmter Aufgaben (z.B. Vertretungsplan erstellen).	1,69	16	7
Das Logbuch ist eine Unterstützung.	1,5	20	3

Trifft voll zu	Trifft überwiegend zu	Trifft weniger zu	Trifft nicht zu
m = 1,0 – 1,49	m = 1,5 – 2,49	m = 2,5 – 3,49	m = 3,5 – 4

2.7 Logbuch und Anregungen

Frage 46: Mir gefällt an dieser Schule besonders gut.

N= 20, 46 Bezüge ; Ohne = 3

Gewichtung der folgenden Themenbereiche

Arbeitsklima/Kollegium (7/46)	15,20%	Entfaltungsmöglichkeiten (2/46)	4,35%
Teamarbeit/Zusammenarbeit (9/46)	19,57%	Individualität (3/46)	6,52%
Bemühen um Schülerwohl (2/46)	4,35%	Konzepte/Strukturen (5/46)	10,87%
Offenheit/Menschenbild (3/46)	6,52%	Klassenlehrerteams (1/46)	2,17%
Schulleitung (8/46)	17,39%		
Ausstattung (6/46)	13,04%		

2.7 Logbuch und Anregungen

Frage 47: An dieser Schule gefällt mir weniger bis gar nicht gut.

N= 15, 28 Bezüge ; Ohne = 8

Gewichtung der folgenden Themenbereiche

Einhaltung der Kommunikationsstrukturen (4/28)	14,29%	Klassengröße (6/28)	21,43%
Krankheitsstand (1/28)	3,57%	Räumliche Bedingungen (2/28)	7,14%
Zusatzbelastung für Teilzeitkräften (1/28)	3,57%	Mehr Sozialarbeiter (1/28)	3,57%
Zwei Standorte (4/28)	14,29%	Müll im Schulgebäude (1/28)	3,57%
Mensa (1/28)	3,57%	Projektarbeit (1/28)	3,57%
Festgefahrene Strukturen (3/28)	10,71%	Zu wenig Hausaufgaben (1/28)	3,57%
		Betreuungsschlüssel (1/28)	3,57%
		Eingreifen der Schulleitung zu gering (1/28)	3,57%

2.7 Logbuch und Anregungen

Frage 48: Für die Zukunft habe ich folgende Wünsche/Anregungen.

N= 12, 21 Bezüge ; Ohne 11

Gewichtung der folgenden Themenbereiche

Verbindliche Kommunikationsstrukturen (5/21)	23,81%	Konsequenzen für Fehlverhalten anziehen (1/21)	4,76%
Über hohe Krankheitsstände nachdenken (1/21)	4,76%	Ausstattung (1/21)	4,76%
Weiterhin gute Zusammenarbeit (2/21)	9,52%	Lehrerraumsystem (1/21)	4,76%
Mehr unterstützendes Personal (2/21)	9,52%	Mehr Hausaufgaben (1/21)	4,76%
Neue Strukturen (1/21)	4,76%	Mehr Förderunterricht (1/21)	4,76%
Müllproblem (1/21)	4,76%	Kleinere Klassen (2/21)	9,52%
		Offener Unterricht (1/21)	4,76%
		Kompetenzzeugnisse (1/21)	4,76%